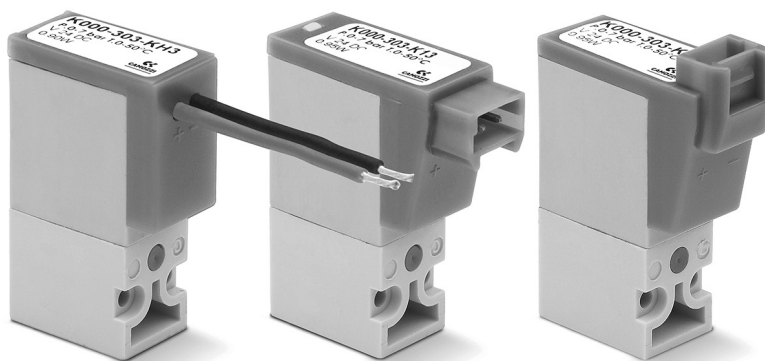


Розподільники з електромагнітним керуванням прямої дії Серія К

Нові моделі

2/2 лін./поз. - нормально закриті (Н.З.)

3/2 лін./поз. - нормально закриті (Н.З.) та нормально відкриті (Н.В.)



- » Низьке енергоспоживання
- » Компактний дизайн
- » Підходить для використання з киснем

Електропневматичні розподільники прямої дії Серії К можуть працювати на повітрі як з розпилим мастилом, так і без. Вони постачаються 3/2 лін./поз. нормально закриті або нормально відкриті. Монтажні плити можуть бути як одномісні, так і багатомісні. На ці плити можна монтувати і Н.З., і Н.В. клапани (але для останніх потрібен спеціальний перехідник).

ОСНОВНІ ХАРАКТЕРИСТИКИ

ТЕХНІЧНІ ХАРАКТЕРИСТИКИ

Тип розподільника	2/2 лін./поз. Н.З. - 3/2 лін./поз. Н.З. - 3/2 лін./поз. Н.В.
Дія	прямої дії, клапанного типу
Пневматичне приєднання	на плиті за допомогою гвинтів
Умовний прохід	0,6 ÷ 1 мм
Номінальні витрати	див. kv
kv (л/хв)	0,12 ÷ 0,30
Робочий тиск	0 ÷ 3 ... 7 бар
Робоча температура	0 ÷ 50°C
Робоче середовище	очищене повітря без необхідності маслорозпилення відповідно ISO 8573-1:2010 [6:4:4]. Потребує встановлення відцентрових фільтрів 25 мкм і 5 мкм, для забезпечення класу очищення повітря за стандартом ISO 8573-1:2010 [6:8:4]. Інертні гази, підходить для використання з киснем.
Час спрацювання	вкл. <10 мс - викл. <10 мс
Ручне дублювання	у вигляді кнопки, моностабільне (тільки для версії 3/2 лін./поз.)
Монтаж	у будь-якому положенні

МАТЕРІАЛИ

Зовнішні елементи	PBT технополімер
Ущільнення	NBR або FKM
Внутрішні елементи	неіржавна сталь

ЕЛЕКТРИЧНІ ХАРАКТЕРИСТИКИ

Напруга	24 V DC - 12 V DC - 6 V DC - інші напруги за запитом
Допустимий діапазон напруги	±10%
Потужність споживання	1 W
Робочий цикл	100% безперервний режим роботи
Електричне підключення	роз'єм - кабель L = 300 мм
Клас захисту	IP50

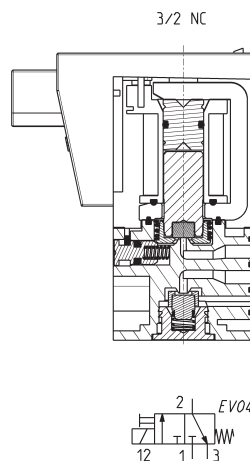
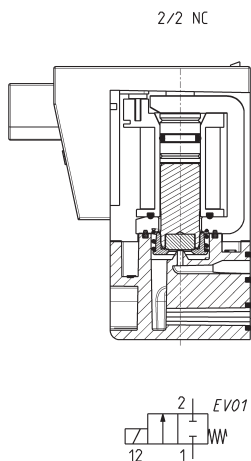
Спеціальні виконання за запитом

КОДУВАННЯ РОЗПОДІЛЬНИКА АБО ПЛИТИ

К	0	00	-	3	0	3	-	К	2	3		
----------	----------	-----------	----------	----------	----------	----------	----------	----------	----------	----------	--	--

К	СЕРІЯ
0	КОНСТРУКЦІЯ КОРПУСУ: 0 = одномісна плита (тільки М5) або заглушка або розподільник Серії К з приточним виконанням 1 = багатомісна плита
00	КІЛЬКІСТЬ МІСЦЬ: 00 = розподільник без плити 01 = одномісна плита (тільки М5) 02 ÷ 99 = кількість місць на багатомісній плиті
3	КІЛЬКІСТЬ ЛІНІЙ – ФУНКЦІЯ: 0 = використовувати при кодуванні плити або заглушки 1 = 2/2 лін./поз., Н.З. 2 = 2/2 лін./поз., Н.З., електрична частина обернена на 180° 3 = 3/2 лін./поз., Н.З. 4 = 3/2 лін./поз., Н.В. 5 = 3/2 лін./поз., Н.З., електрична частина обернена на 180° 6 = 3/2 лін./поз., Н.В., електрична частина обернена на 180°
0	ПРИЄДНАННЯ: 0 = приточне 2 = плита з приєднанням М5 бокове
3	УМОВНИЙ ПРОХІД: 2 = Ø 0,6 мм 3 = Ø 0,8 мм 5 = Ø 1,0 мм
К	МАТЕРІАЛИ: F = корпус – PBT, ущільнення клапана – FKM K = корпус – PBT, ущільнення клапана – HNBR (тільки для версії 3/2)
2	ТИП ЕЛЕКТРИЧНОГО ПІДКЛЮЧЕННЯ: 1 = підключення 90° із захистом та світлодіодом 2 = підключення 90° із захистом 3 = підключення 90° V = підключення в лінію із захистом та світлодіодом C = підключення в лінію із захистом D = підключення в лінію F = кабель (300 мм) із захистом та світлодіодом G = кабель (300 мм) із захистом H = тільки кабель (300 мм)
3	НАПРУГА СОЛЕНОІДА: 1 = 6 V DC 2 = 12 V DC 3 = 24 V DC
	ВИКОНАННЯ: = з саморізами для пластику M = з гвинтами для металу
	ВЕРСІЯ: = стандарт OX1 = очищення за стандартом ASTM G93-03 рівень E, ущільнення тільки FKM (для використання з киснем) OX2 = очищення за стандартом ASTM G93-03 рівень B, ущільнення тільки FKM (для використання з киснем)

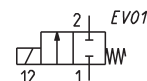
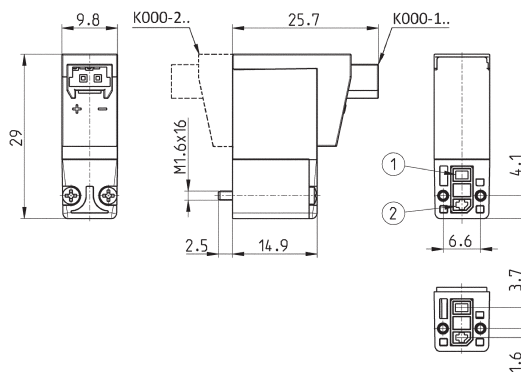
Розподільник Серія К, 2/2 і 3/2 лін./поз.



2/2 лін./поз. розподільник Н.З. (з підключенням під 90°)



У комплекті:
1х Ущільнення
2х Гвинт М1,6х16
(UNI 10227 для пластику - стандартне виконання;
UNI 7687 для металу - виконання М)



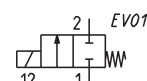
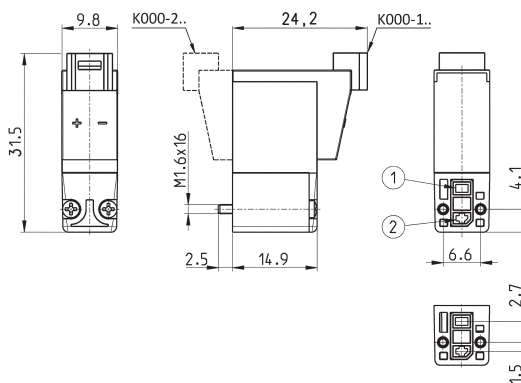
* додати НАПРУГА - ПОТУЖНІСТЬ СПОЖИВАННЯ (див. КОДУВАННЯ)

Мод.	Функція	Умовний прохід (мм)	kv (л/хв)	Qп (Нл/хв)	Мін. ÷ макс. тиск (бар)
K000-102-F1*	2/2 Н.З.	0,6	0,15	10	0 ÷ 7
K000-102-F2*	2/2 Н.З.	0,6	0,15	10	0 ÷ 7
K000-102-F3*	2/2 Н.З.	0,6	0,15	10	0 ÷ 7
K000-105-F1*	2/2 Н.З.	1	0,30	-	0 ÷ 3
K000-105-F2*	2/2 Н.З.	1	0,30	-	0 ÷ 3
K000-105-F3*	2/2 Н.З.	1	0,30	-	0 ÷ 3

2/2 лін./поз. розподільник Н.З. (електричне підключення в лінію)



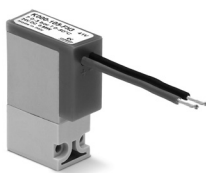
У комплекті:
1х Ущільнення
2х Гвинт М1,6х16
(UNI 10227 для пластику - стандартне виконання;
UNI 7687 для металу - виконання М)



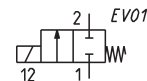
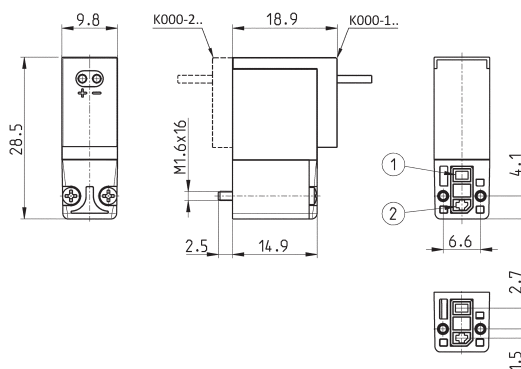
* додати НАПРУГА - ПОТУЖНІСТЬ СПОЖИВАННЯ (див. КОДУВАННЯ)

Мод.	Функція	Умовний прохід (мм)	kv (л/хв)	Qп (Нл/хв)	Мін. ÷ макс. тиск (бар)
K000-102-FB*	2/2 Н.З.	0,6	0,15	10	0 ÷ 7
K000-102-FC*	2/2 Н.З.	0,6	0,15	10	0 ÷ 7
K000-102-FD*	2/2 Н.З.	0,6	0,15	10	0 ÷ 7
K000-105-FB*	2/2 Н.З.	1	0,30	-	0 ÷ 3
K000-105-FC*	2/2 Н.З.	1	0,30	-	0 ÷ 3
K000-105-FD*	2/2 Н.З.	1	0,30	-	0 ÷ 3

2/2 лін./поз. розподільник Н.З. (з кабелем 300 мм)



У комплекті:
1х Ущільнення
2х Гвинт М1,6х16
(UNI 10227 для пластику - стандартне виконання;
UNI 7687 для металу - виконання М)



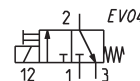
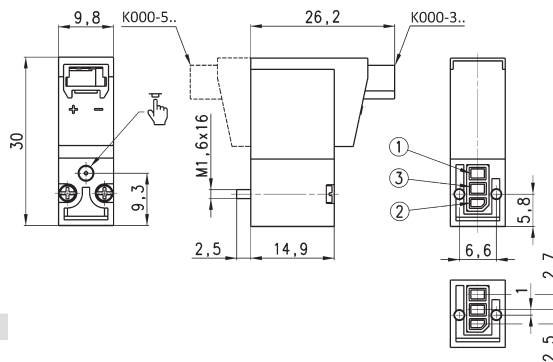
* додати НАПРУГА - ПОТУЖНІСТЬ СПОЖИВАННЯ (див. КОДУВАННЯ)

Мод.	Функція	Умовний прохід (мм)	kv (л/хв)	Qп (Нл/хв)	Мін. ÷ макс. тиск (бар)
K000-102-FF*	2/2 Н.З.	0,6	0,15	10	0 ÷ 7
K000-102-FG*	2/2 Н.З.	0,6	0,15	10	0 ÷ 7
K000-102-FH*	2/2 Н.З.	0,6	0,15	10	0 ÷ 7
K000-105-FF*	2/2 Н.З.	1	0,30	-	0 ÷ 3
K000-105-FG*	2/2 Н.З.	1	0,30	-	0 ÷ 3
K000-105-FH*	2/2 Н.З.	1	0,30	-	0 ÷ 3

3/2 лін./поз. розподільник Н.З. (електричне підключення 90°)



У комплекті:
1х Ущільнення
2х Гвинт М1,6х16
(UNI 10227 для пластику - стандартне виконання;
UNI 7687 для металу - виконання М)



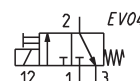
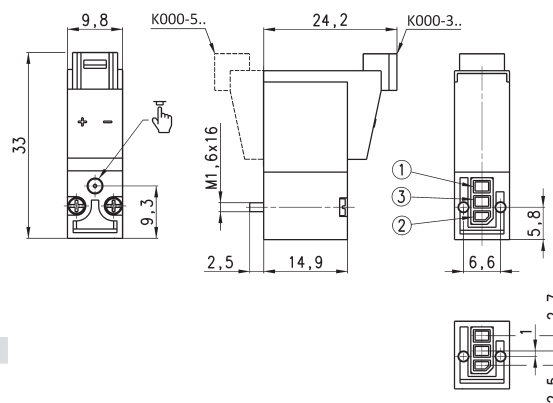
* додати НАПРУГА - ПОТУЖНІСТЬ СПОЖИВАННЯ (див. КОДУВАННЯ)

Мод.	Функція	Умовний прохід (мм)	kv (л/хв)	Qп (Нл/хв)	Мін. ÷ макс. тиск (бар)
K000-303-K1*	3/2 Н.З.	0,6	0,12	8	0 ÷ 7
K000-303-F1*	3/2 Н.З.	0,6	0,12	8	0 ÷ 7
K000-303-K2*	3/2 Н.З.	0,6	0,12	8	0 ÷ 7
K000-303-F2*	3/2 Н.З.	0,6	0,12	8	0 ÷ 7
K000-303-K3*	3/2 Н.З.	0,6	0,12	8	0 ÷ 7
K000-303-F3*	3/2 Н.З.	0,6	0,12	8	0 ÷ 7

3/2 лін./поз. розподільник Н.З. (електричне підключення в лінію)



У комплекті:
1х Ущільнення
2х Гвинт М1,6х16
(UNI 10227 для пластику - стандартне виконання;
UNI 7687 для металу - виконання М)



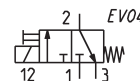
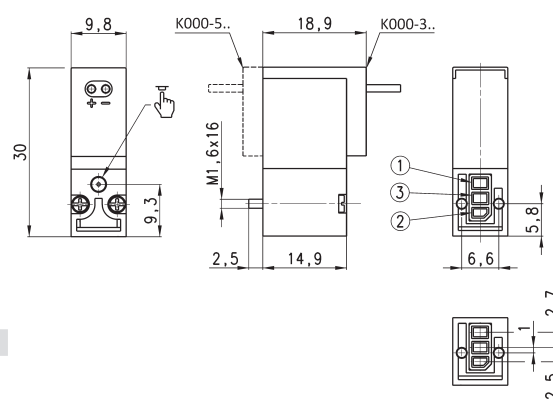
* додати НАПРУГА - ПОТУЖНІСТЬ СПОЖИВАННЯ (див. КОДУВАННЯ)

Мод.	Функція	Умовний прохід (мм)	kv (л/хв)	Qп (Нл/хв)	Мін. ÷ макс. тиск (бар)
K000-303-KB*	3/2 Н.З.	0,6	0,12	8	0 ÷ 7
K000-303-FB*	3/2 Н.З.	0,6	0,12	8	0 ÷ 7
K000-303-KC*	3/2 Н.З.	0,6	0,12	8	0 ÷ 7
K000-303-FC*	3/2 Н.З.	0,6	0,12	8	0 ÷ 7
K000-303-KD*	3/2 Н.З.	0,6	0,12	8	0 ÷ 7
K000-303-FD*	3/2 Н.З.	0,6	0,12	8	0 ÷ 7

3/2 лін./поз. розподільник Н.З. (з кабелем 300 мм)



У комплекті:
1х Ущільнення
2х Гвинт М1,6х16
(UNI 10227 для пластику - стандартне виконання;
UNI 7687 для металу - виконання М)



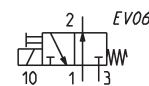
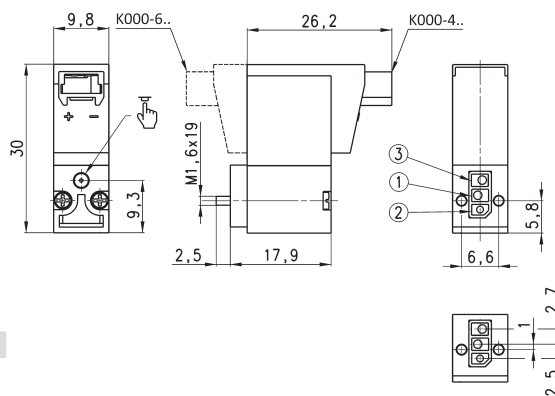
* додати НАПРУГА - ПОТУЖНІСТЬ СПОЖИВАННЯ (див. КОДУВАННЯ)

Мод.	Функція	Умовний прохід (мм)	kv (л/хв)	Qп (Нл/хв)	Мін. ÷ макс. тиск (бар)
K000-303-KF*	3/2 Н.З.	0,6	0,12	8	0 ÷ 7
K000-303-FF*	3/2 Н.З.	0,6	0,12	8	0 ÷ 7
K000-303-KG*	3/2 Н.З.	0,6	0,12	8	0 ÷ 7
K000-303-FG*	3/2 Н.З.	0,6	0,12	8	0 ÷ 7
K000-303-KH*	3/2 Н.З.	0,6	0,12	8	0 ÷ 7
K000-303-FH*	3/2 Н.З.	0,6	0,12	8	0 ÷ 7

3/2 лін./поз. розподільник Н.В. (електричне підключення 90°)



У комплекті:
 1х Плита для Н.В. версії
 (канали 1 і 3 інвертовані)
 2х Ущільнення для Н.В. версії
 2х Гвинт М1.6х19
 (UNI 10227 для пластику - стандартне виконання;
 UNI 7687 для металу - виконання М)
 Якщо інтерфейс Н.В. не потрібний, тоді застосовувати гвинти М1.6х16 Мод. К303/61 для пластику і К303/61М для металу.



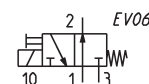
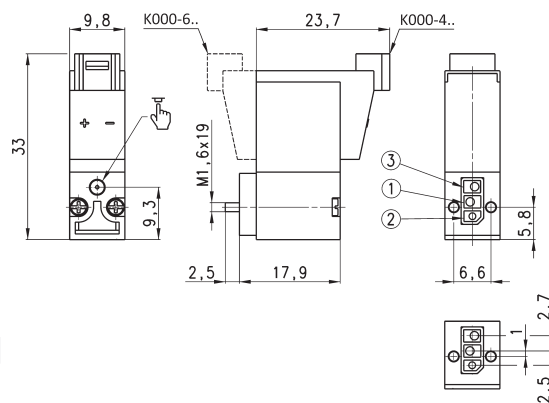
* додати НАПРУГА - ПОТУЖНІСТЬ СПОЖИВАННЯ (див. КОДУВАННЯ)

Мод.	Функція	Умовний прохід (мм)	kv (л/хв)	Qp (Нл/хв)	Мін. ÷ макс. тиск (бар)
K000-403-K1*	3/2 Н.В.	0,8	0,20	-	0 ÷ 5
K000-403-F1*	3/2 Н.В.	0,8	0,20	-	0 ÷ 5
K000-403-K2*	3/2 Н.В.	0,8	0,20	-	0 ÷ 5
K000-403-F2*	3/2 Н.В.	0,8	0,20	-	0 ÷ 5
K000-403-K3*	3/2 Н.В.	0,8	0,20	-	0 ÷ 5
K000-403-F3*	3/2 Н.В.	0,8	0,20	-	0 ÷ 5

3/2 лін./поз. розподільник Н.В. (електричне підключення в лінію)



У комплекті:
 1х Плита для Н.В. версії
 (канали 1 і 3 інвертовані)
 2х Ущільнення для Н.В. версії
 2х Гвинт М1.6х19
 (UNI 10227 для пластику - стандартне виконання;
 UNI 7687 для металу - виконання М)
 Якщо інтерфейс Н.В. не потрібний, тоді застосовувати гвинти М1.6х16 Мод. К303/61 для пластику і К303/61М для металу.



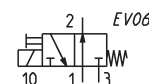
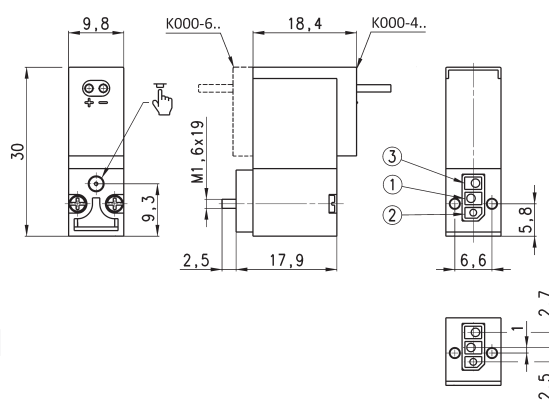
* додати НАПРУГА - ПОТУЖНІСТЬ СПОЖИВАННЯ (див. КОДУВАННЯ)

Мод.	Функція	Умовний прохід (мм)	kv (л/хв)	Qp (Нл/хв)	Мін. ÷ макс. тиск (бар)
K000-403-KB*	3/2 Н.В.	0,8	0,20	-	0 ÷ 5
K000-403-FB*	3/2 Н.В.	0,8	0,20	-	0 ÷ 5
K000-403-KC*	3/2 Н.В.	0,8	0,20	-	0 ÷ 5
K000-403-FC*	3/2 Н.В.	0,8	0,20	-	0 ÷ 5
K000-403-KD*	3/2 Н.В.	0,8	0,20	-	0 ÷ 5
K000-403-FD*	3/2 Н.В.	0,8	0,20	-	0 ÷ 5

3/2 лін./поз. розподільник Н.В. (з кабелем 300 мм)



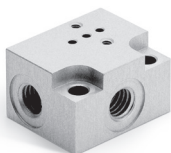
У комплекті:
 1х Плита для Н.В. версії
 (канали 1 і 3 інвертовані)
 2х Ущільнення для Н.В. версії
 2х Гвинт М1.6х19
 (UNI 10227 для пластику - стандартне виконання;
 UNI 7687 для металу - виконання М)
 Якщо інтерфейс Н.В. не потрібний, тоді застосовувати гвинти М1.6х16 Мод. К303/61 для пластику і К303/61М для металу.



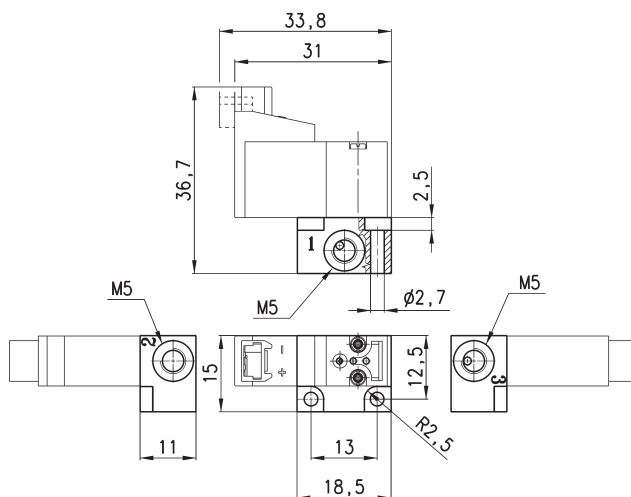
* додати НАПРУГА - ПОТУЖНІСТЬ СПОЖИВАННЯ (див. КОДУВАННЯ)

Мод.	Функція	Умовний прохід (мм)	kv (л/хв)	Qp (Нл/хв)	Мін. ÷ макс. тиск (бар)
K000-403-KF*	3/2 Н.В.	0,8	0,20	-	0 ÷ 5
K000-403-FF*	3/2 Н.В.	0,8	0,20	-	0 ÷ 5
K000-403-KG*	3/2 Н.В.	0,8	0,20	-	0 ÷ 5
K000-403-FG*	3/2 Н.В.	0,8	0,20	-	0 ÷ 5
K000-403-KH*	3/2 Н.В.	0,8	0,20	-	0 ÷ 5
K000-403-FH*	3/2 Н.В.	0,8	0,20	-	0 ÷ 5

Одномісна монтажна плата



ПРИМІТКА:
використовувати розподільник з гвинтами для кріплення на металевій поверхні (див. таблицю кодування).



Мод.	
К001-02	

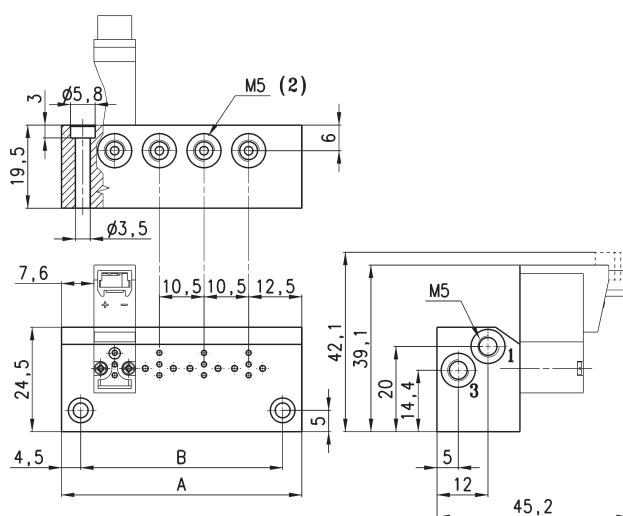
РОЗПОДІЛЬНИКИ СЕРІЯ К

Багатомісна плата Мод. К1**-02



** Кількість місць

Примітка: використовувати розподільник з гвинтами для кріплення на металевій поверхні (див. таблицю кодування).

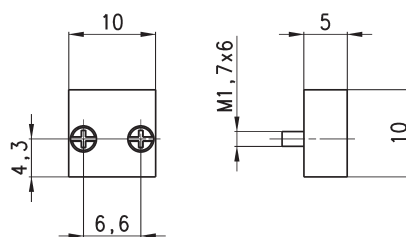


РОЗМІРИ										
№ місць	02	03	04	05	06	07	08	09	10	
A	35,5	46	56,5	67	77,5	88	98,5	109	119,5	
B	26,5	37	47,5	58	68,5	79	89,5	100	110,5	

Заглушка



У комплекті:
1х Заглушка
1х Ущільнення
2х Гвинт



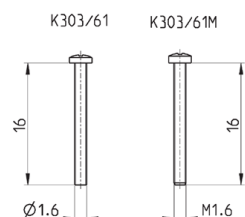
Мод.	
К000-TP	

Монтажні гвинти для розподільників Серії К



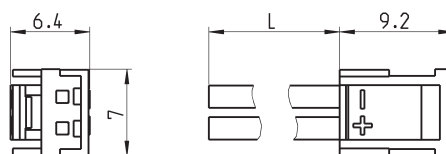
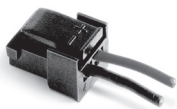
Гвинти довжиною 16 мм для використання з 3/2 лін./поз. розподільниками Серії К

Розподільники Н.В. без інверсії портів 1 і 3



Мод.	Опис
К303/61	Гвинт Ø1,6x16 мм для кріплення на пластиковій поверхні
К303/61М	Гвинт М1,6x16 мм для кріплення на металевій поверхні

Роз'єм Мод. 121-8...



Мод.	Опис	Колір	L = Довжина кабелю	Фіксація кабелю
121-803	ізолюваний кабель	чорний	300 мм	опресування
121-806	ізолюваний кабель	чорний	600 мм	опресування
121-810	ізолюваний кабель	чорний	1000 мм	опресування
121-830	ізолюваний кабель	чорний	3000 мм	опресування